

## Návod k sestavení kola Leader Fox

Vítejte v rodině Leader Fox. Už jen pár krůčků zbývá k tomu, abyste si mohli naplno užít pocit z jízdy na vašem novém kole. Sestavení kola není žádná magie, ale měli byste postupovat pečlivě a s rozmyslem. Společně to zvládneme. Naši kolegové se postarali o to, abyste s montáží měli co nejméně práce. Pojďme na to.

## Otevření krabice a kontrola obsahu

Nejprve použijte vhodný nůž a otevřete vrchní víko krabice.

Obrázek 1 - Otevření krabice

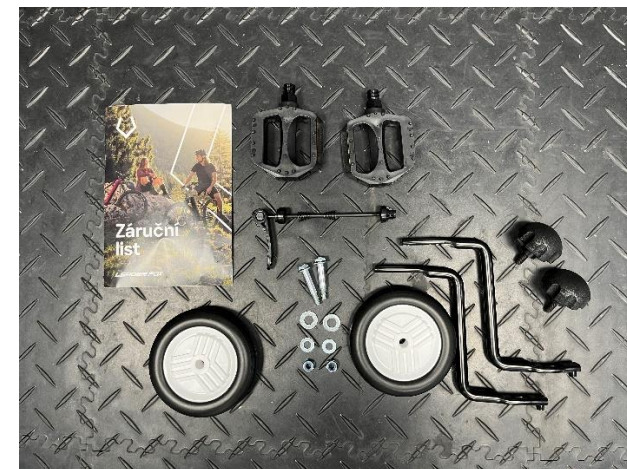


Po otevření krabice zkontrolujte její obsah. Balení obsahuje sestavený rámový set s namontovaným zadním kolem a všemi přídatnými komponenty, přední kolo, sedlo se sedlovým sloupkem a řídítka, která jsou s rámovým setem spojená hadicemi a lanky. Dále balení obsahuje další drobné díly (například rychloupínák předního kola, pedály, přídatná kolečka).

Obrázek 2 – Zabalený rámový set



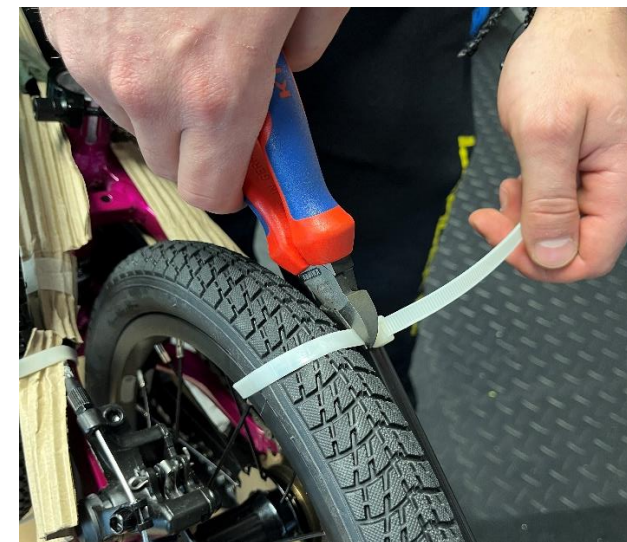
Obrázek 3 - Příslušenství ke kolu



## Montáž sedla

Po vyjmutí kola z krabice odstraňte stahovací pásku a uvolněte sedlo.

Obrázek 4 – Uvolnění sedla





Spodní část sedlového sloupku opatřete malým množstvím vhodného maziva. Poté zasuňte sloupek sedla do sedlové trubky a zajistěte rychloupínákem.

Obrázek 5 – Vložení sedlového sloupku do sedlové trubky



Po namontování sedla do rámu použijte montážní stojan a upněte kolo do stojanu za sloupek sedla. V případě, že montážní stojan nemáte k dispozici, zajistěte, aby kolo bylo umístěno do montážní polohy tak, aby nedošlo k jeho pádu a aby zbývající montáž byla pro vás bezpečná a pohodlná.

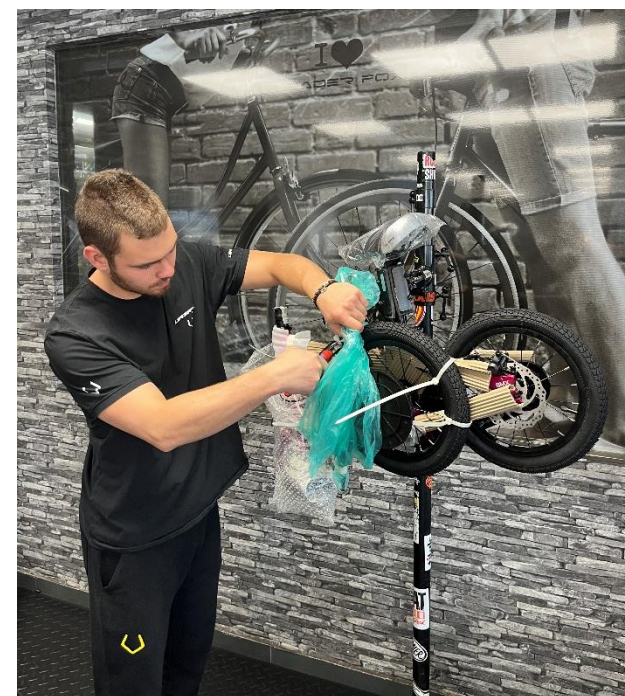
Obrázek 6 – Kolo upnuté na montážním stojanu



Následně odstraňte z rámu veškerý obalový materiál a vázací pásy, jimiž jsou k rámu připevněné ostatní komponenty. Při odstraňování zejména vázacích pásek dbejte na to, aby vlivem uvolnění nedošlo k pádu některého komponentu a nedošlo tak k jeho poškození.

# LEADER FOX

Obrázek 7 - Odstranění obalového materiálu



Po uvolnění předního kola sejměte ochrannou plastovou krytku, která je nasunutá v ose kola.



Obrázek 8 - Ochranná krytka předního kola



## Montáž řídítek

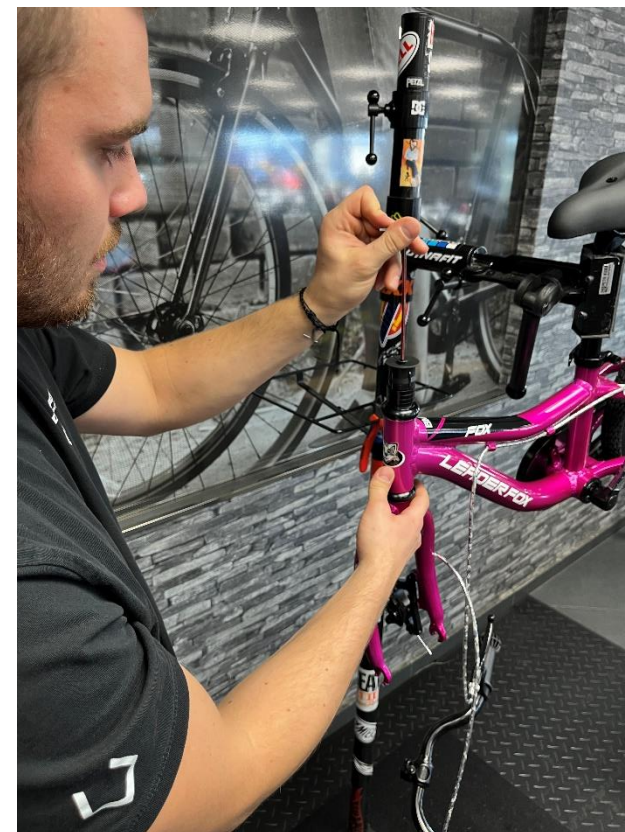
V zabaleném stavu jsou řídítka kompletně připravená pro upevnění na sloupek vidlice. Představec je již na řídítkách namontován. Se zbytkem rámu jsou řídítka spojená hadicemi a lanky. Jedná se o lanka přední a zadní brzdy. Řídítka kompletně zbavte obalu a nechte je volně svěšená na lankách.

Obrázek 9 - Vybalení řídítek



Pomocí klíče odstraňte plastovou pojistku, která je umístěná na sloupku vidlice. Pojistka slouží k tomu, aby byla vidlice pevně spojena s rámem a nedošlo k jejímu vypadnutí a poškození během přepravy. Během demontáže této plastové pojistky držte vidlici zasunutou v hlavové trubce rámu, aby nedošlo k jejímu vypadnutí a poškození. Šroub, kterým je připevněna plastová pojistka vidlice budete následně potřebovat pro montáž představce a řídítek.

Obrázek 10 - Demontáž pojistky vidlice



Následně uchopte svěšená řídítka a umístěte již předinstalovaný představec na sloupek vidlice. Představec pak ihned zajistíte šroubem, který jste vyšroubovali během předchozího kroku. Během umístění řídítek a představce na sloupek vidlice se ujistěte, že lanka brzd nejsou zkroucená a že vedou k rámu a k vidlici jednoduchým obloukem. Řídítka následně vyrovnejte a pečlivě dotáhněte všechny šrouby v představci.

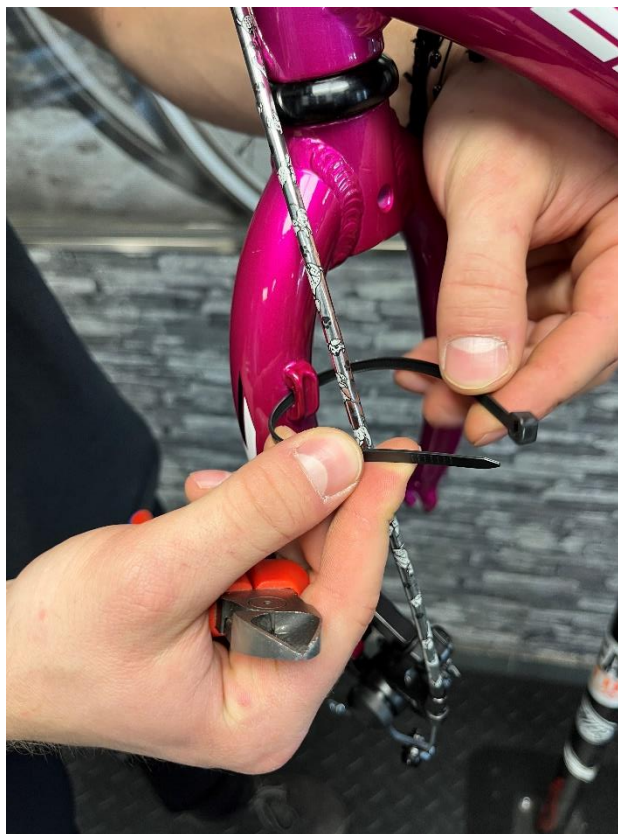


Obrázek 11 - Montáž řídítek s představcem



Lanko přední brzdý připevněte k vidlici pomocí vázací pásky.

Obrázek 12 - Připevnění lanka přední brzdý



## Montáž předního kola

Před samotnou montáží předního kola si nejprve připravte rychloupínací osu tak, že nejprve demontujete z osy pojistnou matici a stáhnete z osy jednu z pružin.

Obrázek 13 – Rychloupínací osa předního kola



Zasuňte osu do náboje předního kola. Na každé straně náboje se musí nacházet jedna pružina. Dbejte na to, aby část pružiny s menším průměrem směřovala do středu k ose náboje.



Obrázek 14 - Rychloupínací osa nasunutá v náboji předního kola



Namontujte přední kolo do vidlice a dbejte na to, aby brzdový kotouč byl zasazen mezi brzdová obložení. Utáhněte a zajistěte rychloupínák, aby bylo kolo bezpečně upevněno na vidlici. Poté několikrát zatáhněte za páčku přední brzdy a uvolněte. Protočte přední kolo a zkontrolujte správný chod brzdy.

Obrázek 15 - Namontované přední kolo

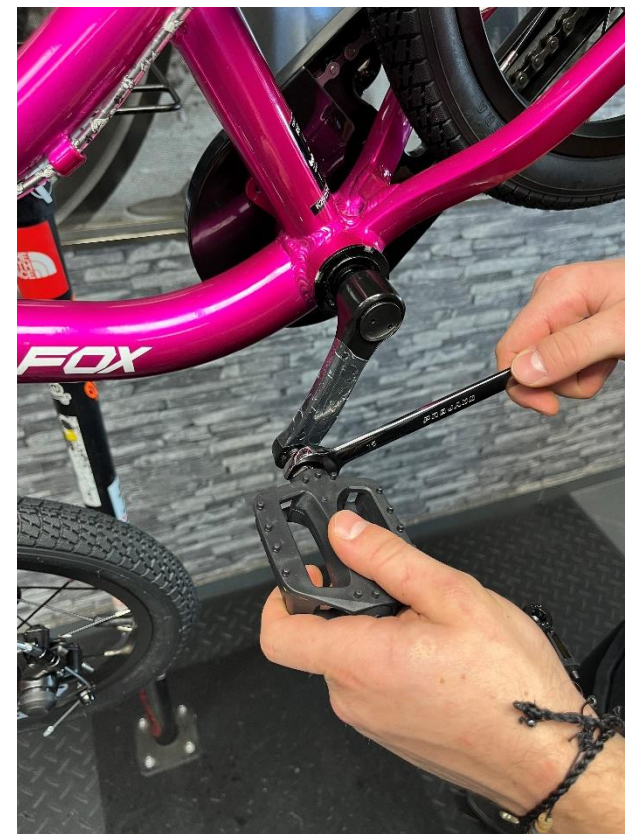


## Montáž pedálů

Při montáži pedálů je nutné nejprve správně identifikovat levý a pravý pedál. Pamatujte, že levý pedál má levotočivý závit, tudíž v protisměru obvyklého závitu. Oba pedály tak není možné zaměnit.

Závity pedálů opatřete mazivem. Oba pedály nejprve zašroubujte ručně o dvě až tři otáčky do závitu klik, teprve potom použijte plochý klíč a oba pedály pevně utáhněte.

Obrázek 16 - Montáž pedálů





## Montáž ostatních dílů

### Montáž přidavných koleček

Pro naše nejmladší zákazničky jsme k dětským kolům vyrobily i přidavná kolečka, aby začátky jízdy na kole byly pro mladé závodníky co nejpříjemnější a nejbezpečnější. Společně se teď vrhneme na jejich montáž a připevnění k rámu.

Nejprve si připravte všechny díly ze sestavy přidavných koleček. Jsou to dva kusy hliníkové konstrukce ve tvaru písmene „Z“, dvě kolečka a spojovací materiál.

Nejprve připevněte k rámu hliníkovou konstrukci pro přidavná kolečka. Pro připevnění k rámu použijte šroub s plastovou hlavou dle obrázku. Hliníkovou konstrukci připevněte k rámu pomocí otvorů k tomu určených. Šroub s plastovou hlavou dotáhněte ručně.

Obrázek 17 - Montáž konstrukce přidavných koleček



Dále nasuňte šroub do kolečka. Dbejte na to, aby byl šroub opatřen podložkami. Podložka s větším průměrem je umístěna mezi hlavou šroubu a kolečkem. Podložka s menším průměrem je umístěna mezi kolečkem a hliníkovou konstrukcí.

Obrázek 13 - šroub pro upevnění kolečka ke konstrukci



Poté nasuňte připravený šroub do jednoho z otvorů na spodní straně konstrukce. Otvory na spodní straně konstrukce slouží k nastavení výšky pomocných koleček vzhledem k ose zadního kola. Jinými slovy pomocí změny pozice přidavných koleček můžete nastavit naklání kola a jeho stabilitu během jízdy.

V poslední řadě použijte dvojici plochých klíčů a zajistěte matici šroubu přidavného kolečka. Po dotažení matice a šroubu zkontrolujte správnost otáčení přidavného kolečka.

Obrázek 14 - Zajištění matice přidavného kolečka



Poté stejný postup opakujte i na druhé straně kola.

## Kontrola a seřízení

V posledním kroku proveďte nezbytnou kontrolu Celého kola. Pamatujte, že kolo je mechanická záležitost s rozebíratelnými spoji a mnoha pohyblivými částmi. V případě uvolnění některých spojů může dojít ke zranění. Před každou jízdou si tak zkontrolujte dotažení všech spojů a funkčnost jednotlivých komponent. Zaměřte se zejména na utažené šroubové spoje v oblasti představce, sedlové trubky, klik, pedálů a zadní stavby. Zkontrolujte pevné uchycení předního a zadního kola a správnou funkčnost brzd.

Vidíte, byla to hračka. Vaše kolo je nyní připravené vyrazit. My z Leader Fox vám přejeme, ať vám každá jízda přináší nová dobrodružství, svobodu a radost z pohybu.

Za tým Leader Fox

Libor